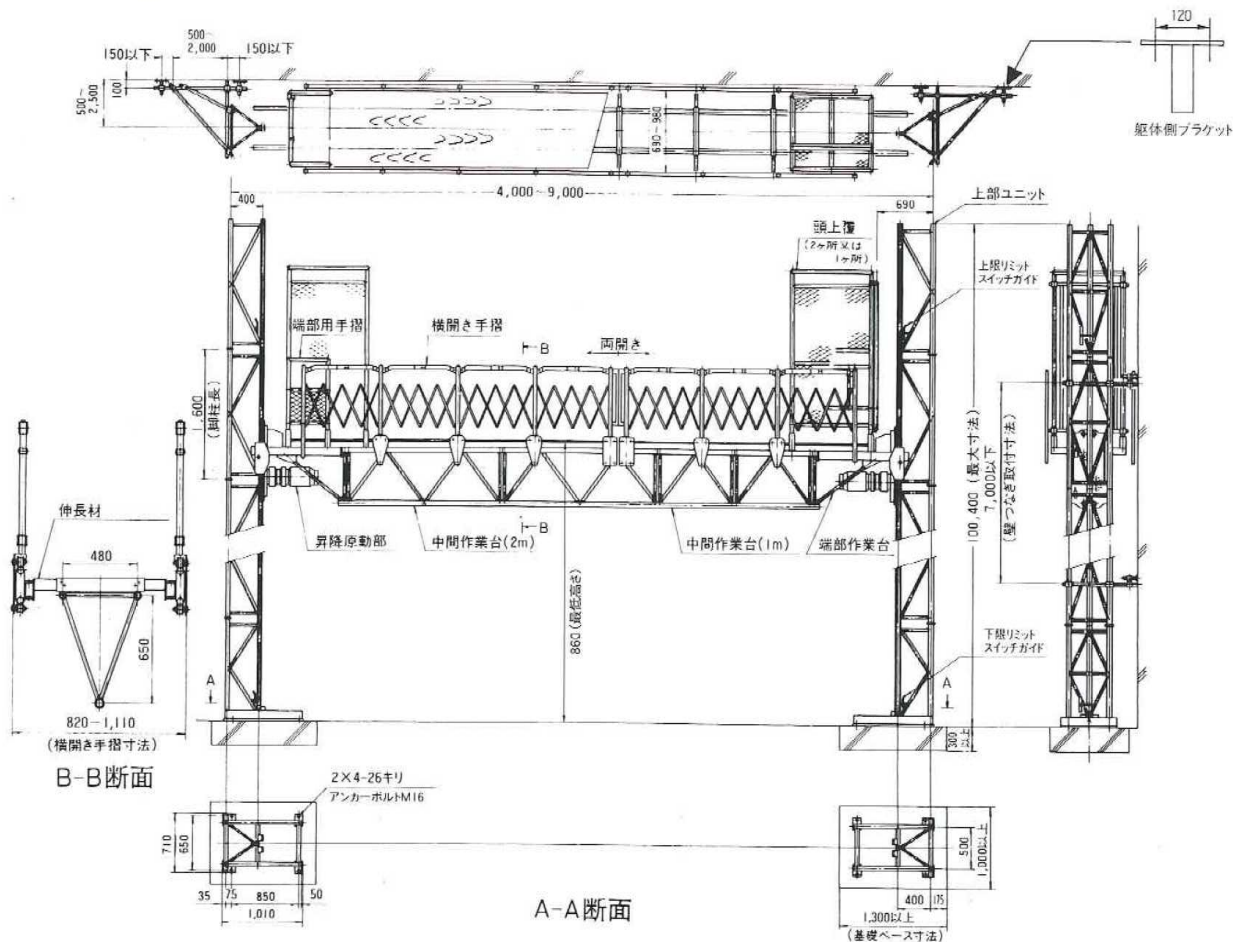




主要寸法表



特長

- 自立が1階分（搬器で3.5m）できます。
- 搬器1台で2種類の使いわけができます。
- リミット及び安全装置の故障がわかるモニターランプ付。
- 枠組足場の中以内に据付けができます。
- 壁つなぎ間隔は7m以内で、枠組足場より壁つなぎを取る場合は枠組足場の補強が必要となります。この場合は壁つなぎ間隔が4m以内です。

仕様表

型 式	MLF-900
積 載 荷 重	900kg
脚 柱 間 隔	4m~9m
作 業 台 外 巾	820mm~1,110mm
揚 程	max 100m
電 動 機	2.2kW×4P×2台
電 圧、周 波 数	200V/220V 50Hz/60Hz
昇 降 速 度	10m/min
壁 つ な ぎ 間 隔	7m以上

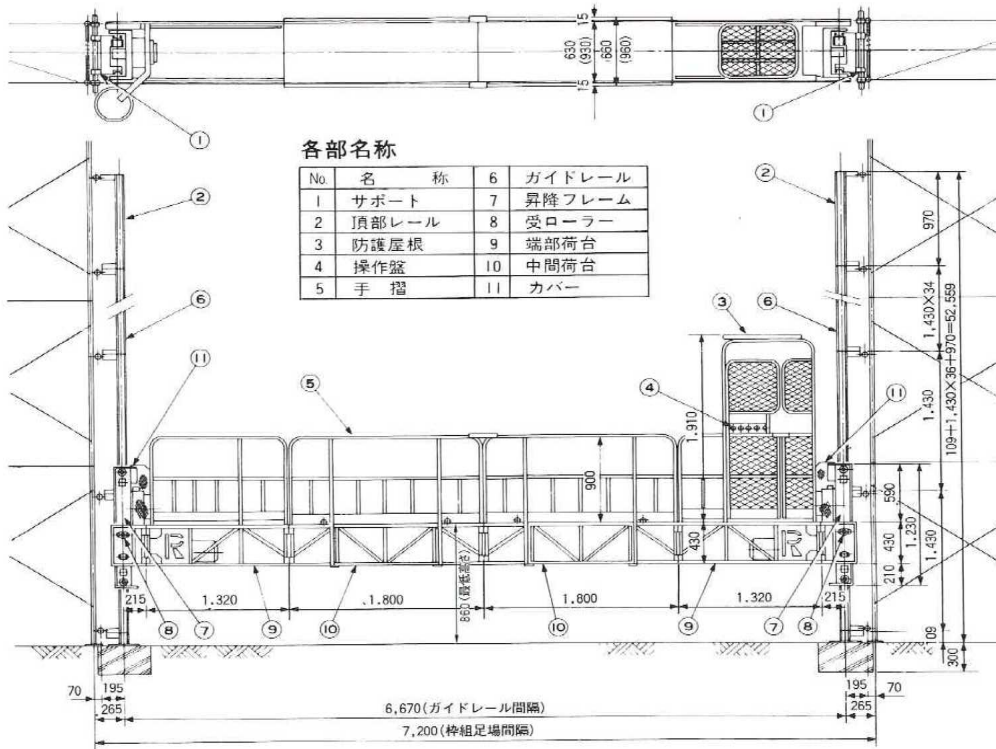
部品重量

単位:kg

脚 柱 ベ ー ス	1基	59
脚 柱 ユ ニ ッ ト	1本	34
昇 降 部	1台	190
端 部 作 業 台	1組	35
1 m 作 業 台	1組	31
2 m 作 業 台	1組	50
頭 上 覆	1組	50
操 作 盤	1組	50
手 摺 り	1m	39



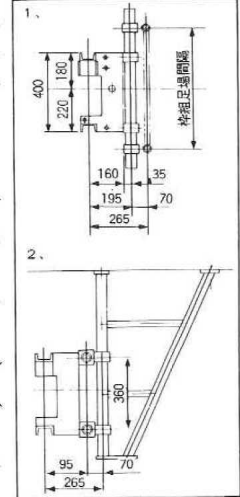
組立図



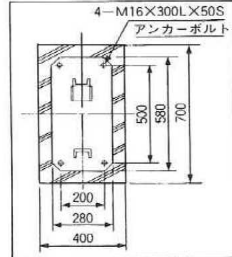
各部名称

No	名称	6	ガイドレール
1	サポート	7	昇降フレーム
2	頂部レール	8	受ローラー
3	防護屋根	9	端部荷台
4	操作盤	10	中間荷台
5	手摺	11	カバー

ガイドレール・サポート部



アンカーボルト配置図



注] 積載物は等分布に積載して下さい。
(また傾斜により動くような荷物は、荷台に固定して下さい。)



市街地での狭い作業所では、従来の昇降足場1000kgの設置が困難でしたが、KRD-800は荷台幅930mm、または630mm枠組足場設置タイプで、組立・解体も簡単に行えます。また各種安全装置を装備し安全対策には万全を期しております。

仕様表

形式	KRD-800	
積載荷重 (kg)	700	800
荷台寸法 (m)	0.93x6.00	0.63x6.00
昇降方式	ロータリー駆動方式	
操作方式	レバー・コントロール方式	
揚程	50m	
電源	3相 AC 200 220V 50 60Hz	
昇降速度	50Hz 8.3m/min 60Hz 10m/min	
昇降電動機	2.2kWx4P ブレーキ付x2台	
安全装置	カバナー式落下防止装置 荷台傾き自動矯正装置 荷台傾き自動遮断装置 荷台傾きストッパー 上・下限リミットスイッチ	