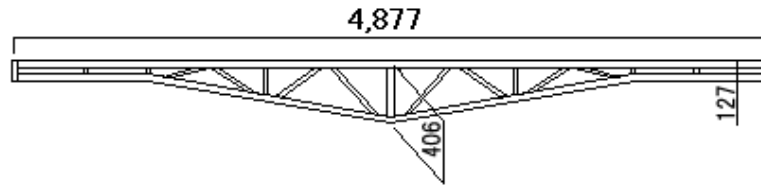
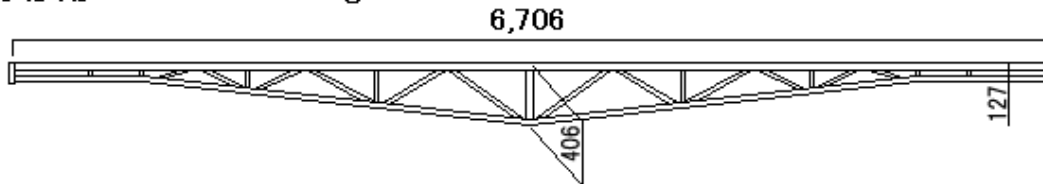




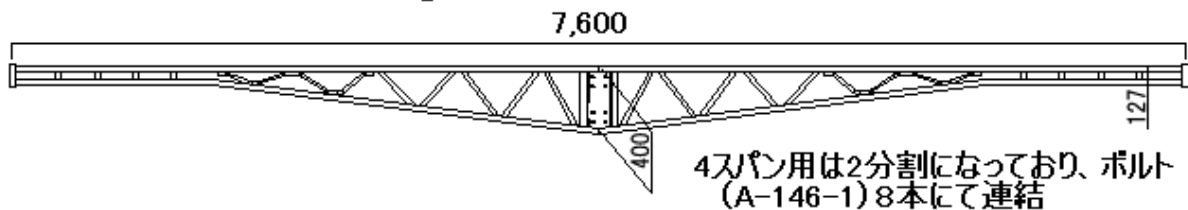
2スパン用 A-148 28.3kg



3スパン用 A-147 38.8kg



4スパン用 A-146 60.0kg



## 使用基準

- (1) 梁枠で構成された開口部上方の足場の全積載荷重は、1,000kg 以下とする。
- (2) 梁渡し上方に組み立てる枠組み足場の高さは、25m 以下とすること。ただし梁枠支持部の建枠に補強等の措置を講ずるときは、このかぎりでない。
- (3) 梁枠を用いての開口部の寸法は、幅4スパン以下、高さ3層以下とすること。
- (4) 梁枠を用いて開口部を構成する場合には、梁枠の種類に応じて次表により開口部支持部から外方に枠組み足場を設けること。ただし、3スパン及び4スパンにあたっては、これに寄り難いときは梁枠支持部の建枠に補強の措置を講ずるときはこの限りでない。

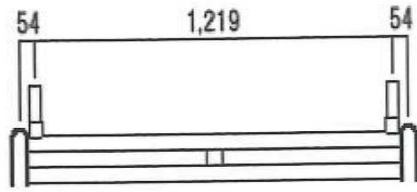
梁枠の種類	開口部端部の支持部から外方へのスパン数
2スパン用	1スパン以上
3スパン用	2スパン以上
4スパン用	3スパン以上

- (5) 梁枠を取り付けた両端支持部の建枠脚柱には、必ず壁つなぎ又は控えを設けること。
- (6) 梁枠と梁枠を構成される水平構には、必ず床付布板を用いて水平構面を設けること。
- (7) 梁枠の直上部及び梁枠のレベル上の両端をそれぞれ3層以内には、枠組足場手摺枠(専用部材を使用する方式の枠組足場用手摺枠などの場合を除く)を使用しないこと。

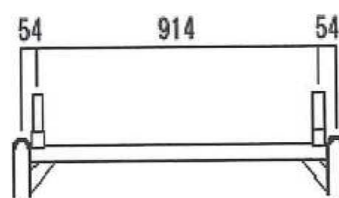


## 梁 渡

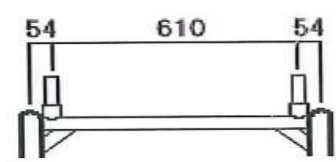
A-150 8.8kg



A-152 5.4kg

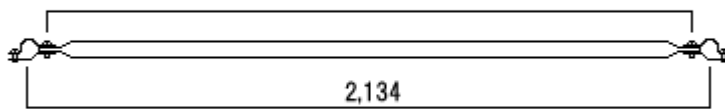


A-153 4.9kg

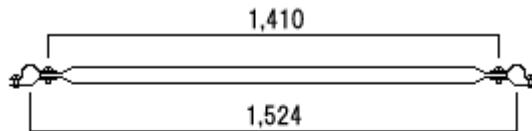


## 方 杖

A-1471 6.2kg



A-1475 4.8kg



## 端部形状



A - 1471 3, 4スパン用

A-1475 2スパン用

## 隅 梁 受

A-1453 2.8kg

